
**VIelfÄLTIGE
LÖSUNGEN.
SEIT 1996**



INHALT



ANTRIEBSTECHNIK



AUTOMATIONSSYSTEME



BILDVERARBEITUNG



DATENINTEGRATION



FERNWARTUNG



IDENTIFIKATION



MESSTECHNIK



NETZWERKDIAGNOSE



NETZWERKINFRASTRUKTUR



ROBOTIK



SCHALTSCHRANKKOMPONENTEN



SENSORIK



SICHERHEITSTECHNIK

BUXBAUM AUTOMATION **VIelfÄLTIGE LÖSUNGEN. SEIT 1996.**

Automatisierung gehört zu den dynamischsten Bereichen des Wirtschaftslebens: Buxbaum Automation, Ihr Ansprechpartner in Österreich für Industrielle Kommunikation, Identifikation und Bildverarbeitung ist stets am Puls der rasanten Entwicklungen.

Wir bieten unseren Kunden die ganze Bandbreite der Automatisierung. Das geht von der Idee über die Machbarkeitsstudie, die Umsetzungsplanung bis hin zum Engineering.

Dank langjähriger Praxiserfahrung und gezielter Partnerschaften mit weltweit führenden Anbietern lösen wir vielfältige Aufgaben in der Automatisierung. Zuverlässig, hochqualitativ und sicher – auch in Ihrem Unternehmen!



ERFOLGSFAKTOR: AUTOMATISIERUNG **IDEE. UMSETZUNG. FORTSCHRITT. BUXBAUM AUTOMATION**

Ausgezeichnete Produkte am neuesten Stand der Technik sind für Buxbaum Automation nur der Grundstein für den Erfolg Ihres Vorhabens. Denn zukunftsweisende Automatisierung erfordert viel mehr:

Innovation und Begeisterung

Studien der Machbarkeit

Gezielte Planung der Umsetzung

Durchdachtes Engineering

Qualität im Detail

Effizienz in Gesamtlösungen

Vor allem aber: Persönlichkeit und Zuverlässigkeit
in der Zusammenarbeit.

ANTRIEBSTECHNIK



VOM EINFACHEN FREQUENZUMRICHTER BIS ZUM HOCHDYNAMISCHEN, SICHERHEITSGERICHTETEN SERVO-REGLER.

EINSATZGEBIETE

- ⊗ LEISTUNGSSPEKTRUM VON 100 W BIS 630 KW BEI FREQUENZUMRICHTERN
- ⊗ LEISTUNGSSPEKTRUM VON 100 W BIS 15 KW BEI SERVOS UND SCHRITTMOTOREN
- ⊗ BAUARTEN MIT HÖHEREN SCHUTZARTEN VERFÜGBAR
- ⊗ VERSIONEN MIT VEKTORSTEUERUNG
- ⊗ SERVO-REGLER UND DAZU PASSENDE SERVOMOTOREN (ROTATORISCH, LINEAR)



AUTOMATIONSSYSTEME



Automationssysteme sind das Herz jedes automatisierten Fertigungsschritts. Sensoren müssen erfasst und Aktoren gesteuert werden. Dazwischen liegt eine speicherprogrammierbare Steuerung (SPS), die als kleine, kompakte Einheit oder als leistungsfähiger Industrie-PC ausgeführt sein kann. Und natürlich darf dabei die Bedienerführung und Visualisierung nicht fehlen.



EINSATZGEBIETE

- ☑ KOMPAKTE UND MODULARE STEUERUNGEN
- ☑ LEISTUNGSFÄHIGE MASCHINENCONTROLLER
- ☑ SICHERHEITS-GERICHTETE STEUERUNGEN
- ☑ DISPLAYS VON 8" BIS 15"
- ☑ INDUSTRIE-PC ALS KOMPAKTE EINHEIT MIT BILDSCHIRM ODER ALS EINZELGERÄT
- ☑ OPC UA, MOTIONCONTROLLER, AI CONTROLLER, DATENBANKANBINDUNG
- ☑ ROBOTIKINTEGRATION, CNC



BILDVERARBEITUNG

Ein industrielles Bildverarbeitungssystem ist weit mehr als ein intelligenter Fotoapparat.

Neben den verschärften Umgebungsbedingungen im industriellen Umfeld steht auch immer die Leistungsfähigkeit des gesamten Systems im Vordergrund.

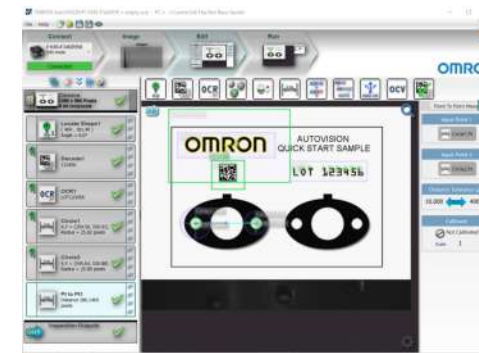
Bildverarbeitungssysteme sind bestens geeignet, wenn es um Prüfen, Vermessen und Qualifizieren von Teilen geht. Die breite Produktpalette reicht vom einfachen Vision Sensor bis zum hochleistungsfähigen PC-basierten System.

Voraussetzungen für eine Bildverarbeitungslösung sind die Beleuchtung und das Objektiv.



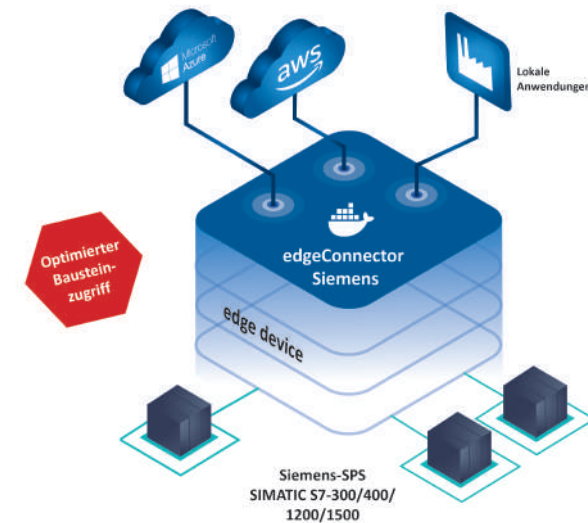
EINSATZGEBIETE

- ☑ KOMPAKTE, INDUSTRIETAUGLICHE BILDVERARBEITUNGSSYSTEME
- ☑ PC-BASIERTE VISION SYSTEME
- ☑ CONTROLLERBASIERENDE VISION SYSTEME
- ☑ S/W- UND FARBKAMERAS
- ☑ NICHT INTELLIGENTE KAMERAS
- ☑ INDUSTRIELLE BELEUCHTUNGSSYSTEME
- ☑ PASSENDE OBJEKTIVE ZU NAHEZU ALLEN HANDELSÜBLICHEN KAMERAS



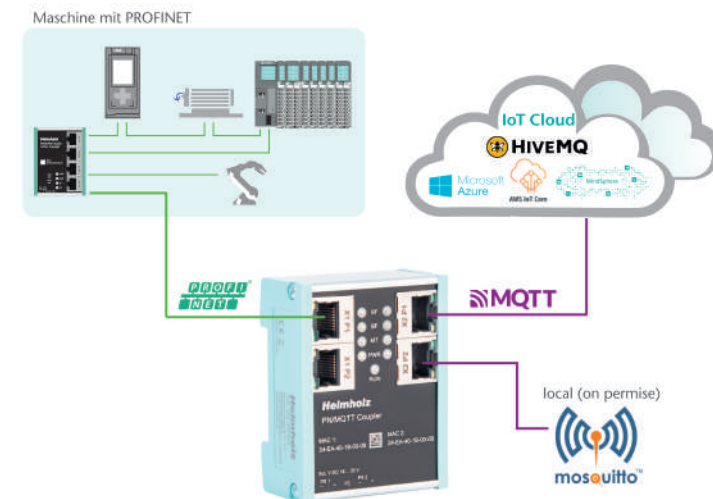
DATENINTEGRATION

Datenintegration bedeutet die Zusammenführung der Daten aus dem Produktionsumfeld (OT) in eine IT-Umgebung. Dafür maßgeblich sind Produkte wie OPC/OPC UA, IoT Gateways, Edge Computing und Docker Container.



EINSATZGEBIETE

- ☉ SKALIERBARE DATENINTEGRATION
- ☉ OFFENE STANDARDS WIE OPC UA, MQTT, REST
- ☉ CLOUDANBINDUNGEN WIE MICROSOFT AZURE, AMAZON AWS, GOOGLE CLOUD, BOSCH PPM ODER SIEMENS MINDSPHERE



FERNWARTUNG

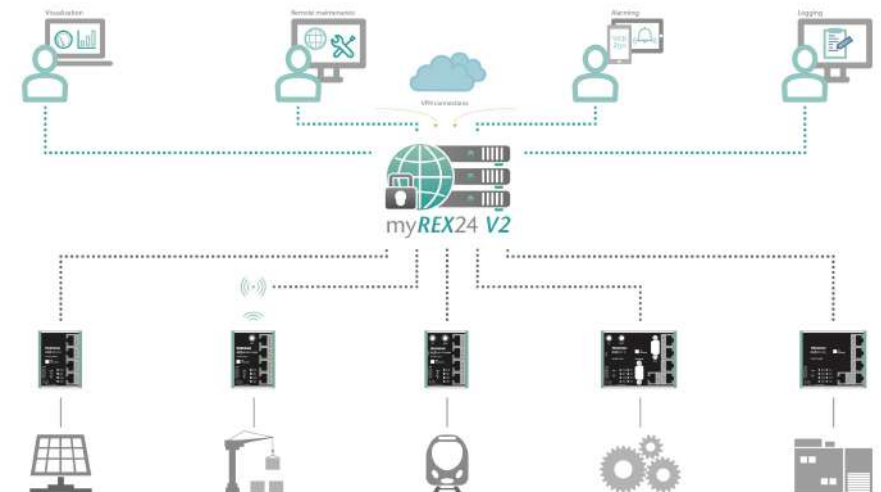


Jeder Techniker hat das schon mal erlebt: Die SPS fällt aus, die Visualisierung streikt, der Antrieb macht nicht mehr das, was er soll. Und schon sitzt man für mehrere Stunden im Flieger, um dann vor Ort gar nur einen einzigen Parameter zurückzusetzen.

Industrielle Fernwartungslösungen helfen, diesen kosten- und zeitintensiven Aufwand zu minimieren. So kommt es zu einer geringeren Umweltbelastung.

EINSATZGEBIETE

- ☉ LTE UND KÜNFTIG AUCH 5G TAUGLICH
- ☉ OPTIMIERTE MPI SCHNITTSTELLE ZUR DIREKTEN ANBINDUNG VON S7-300/400 STEUERUNGEN
- ☉ VERMITTLUNGSPORTAL ALS WEBSERVICE ODER ALS VOR-ORT INSTALLATION MÖGLICH
- ☉ KONTROLLE DER DATEN MIT SMARTPHONE ODER TABLET
- ☉ ALARMIERUNGEN VIA E-MAIL ODER SMS



IDENTIFIKATION

Die Identifikation ist ein breites Feld zur Rückverfolgung von Produkten in der Fertigung oder danach. Auf Basis von 1D-Barcodes oder 2D-Codes sowie RFID können viele Anwendungen gelöst werden. Bildbasierte Lösungen (wie QR-Code oder DataMatrix) stellen heute den Stand der Technik dar.

EINSATZGEBIETE

- ☑ GEDRUCKTE ETIKETTEN
- ☑ SCHWER LESBARE DPM (DIRECT PART MARK) CODES
- ☑ 1D BARCODE, 2D MATRIXCODES
- ☑ STATIONÄRE SCANNER (LASER, BIBDBASIERT)
- ☑ HANDSCANNER
- ☑ RFID NACH ISO/IEC18000-3
- ☑ RFID FÜR DIE ANWENDUNG IN DER HALBLEITERFERTIGUNG
- ☑ RFID IM UHF BEREICH (ISO/IEC18000-63:2013)



Ein wichtiger Teil davon ist die Verifikation des gedruckten Codes. Dafür steht ein breites Portfolio an Verifiern zur Verfügung.

- ☑ 1D & 2D VERIFIER
- ☑ STATIONÄRES UND MOBILE GERÄTE
- ☑ INTEGRIERTE VERSION IN LABELDRUCKER
- ☑ NACH IEC15415/15416/TR291158 UVM.
- ☑ SEHR GUT FÜR DEN EINSATZ IN DER PHARMAINDUSTRIE



MESSTECHNIK

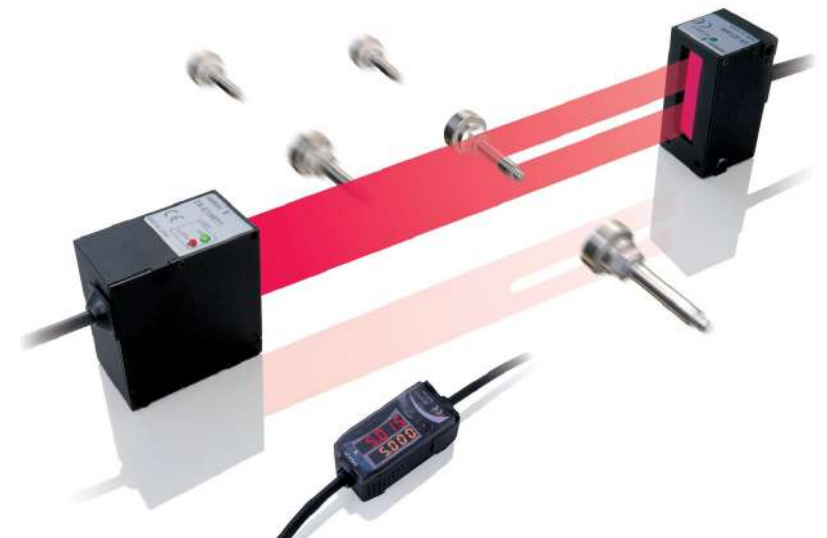


Messsensoren setzt man ein, wenn eine analoge Prozessgröße erfasst werden soll. Analoge Messgrößen können ein Weg (Abstand, Durchmesser, Profil), eine Temperatur, der Durchfluss oder Druck sein.



EINSATZGEBIETE

- ⊙ OPTISCHE ANALOGWEG-MESSENSOREN
(LASERTRIANGULATION, 2D CMOS LASERTRIANGULATION, CCD)
- ⊙ PROFILSENSOREN
- ⊙ OPTISCHE ERFASSUNG VON POSITION/DURCHMESSER/BREITE
- ⊙ INDUKTIVE WEGSENSOREN
- ⊙ TAKTILE WEGSENSOREN
- ⊙ THERMOELEMENTE ZUR TEMPERATURMESSUNG
(THERMOELEMENT, INFRAROT)
- ⊙ DURCHFLUSS- UND DRUCKSENSOREN
- ⊙ IO-LINK



NETZWERKDIAGNOSE



Für den Produktionsdatenfluss sind verlässliche und stabile Netze von entscheidender Bedeutung. Aus diesem Grund definieren wir die Netzdiagnose umfassend als eine wiederkehrende Aufgabe, die sich über den Lebenszyklus der gesamten Anlage erstreckt.

Eine hochwertige Installation und Inbetriebnahme, dokumentiert durch Abnahmeprüfungen, bilden die Basis für ein leistungsfähiges Netz. Qualitätsabweichungen werden durch permanente Überwachung erkannt und zeigen den Wartungsbedarf an, bevor es zu einem Ausfall kommt. Erforderliche Wartungsarbeiten können während geplanter Betriebsstillstände durchgeführt werden. Bei unvorhersehbaren Betriebsausfällen kommen Troubleshooting-Tools zum Einsatz.



EINSATZGEBIETE

- ⊗ KABELTEST UND INBETRIEBNAHME
- ⊗ FÜR GLASFASER- UND KUPFERLEITUNG
- ⊗ NETZWERKÜBERWACHUNG- UND MANAGEMENT
- ⊗ FEHLERSUCHE UND FEHLERBEHEBUNG
- ⊗ SPS-PROGRAMMANALYSE
- ⊗ U.A. FÜR PROFIBUS, PROFINET, ETHERCAT, ETHERNET/IP, U.A.

NETZWERKINFRASTRUKTUR

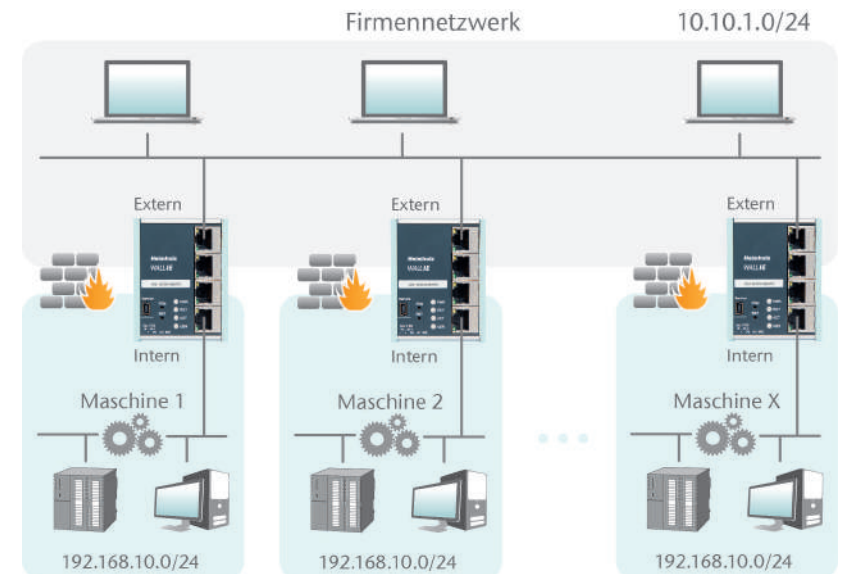
Für ein gut funktionierendes industrielles Netzwerk ist nicht nur eine gute Planung, sondern auch der Einsatz qualitativ hochwertiger Komponenten notwendig.

Dabei ist sowohl auf die Durchgängigkeit des Datenflusses zu achten, als auch auf die Sicherheit der Anlage.



EINSATZGEBIETE

- ⊙ FELDBUSSTECKER
(PROFIENT, PROFIBUS, CAN BUS)
- ⊙ GATEWAYS UND KOPPLER ZUR
PROTOKOLLUMSETZUNG
- ⊙ PC SCHNITTSTELLENKARTEN
- ⊙ NAT GATEWAYS/FIREWALLS



ROBOTIK



COBOTS (KOLLABORATIVE ROBOTIK), MOBILE ROBOTIK, SCARA-ROBOTER, DELTA-ROBOTER, GELENKARM-ROBOTER

**DAMIT ERHÖHEN SIE DIE FLEXIBILITÄT, QUALITÄT
UND GESCHWINDIGKEIT IHRER PRODUKTION.**

Ihre Mitarbeiter können sich die Aufgaben mit den Cobots teilen. Das erhöht die Produktivität.

Unsere mobilen Roboter bewegen sich autonom, orientieren sich an den räumlichen Gegebenheiten und es sind daher keine kostspieligen Umbauten notwendig, um die Produktivität in den Fertigungs- und Lagerlogistikprozessen erheblich zu steigern.

Die Scara-, Delta- und Gelenkarm-Roboter legen den Schwerpunkt auf Leistung und Präzision.

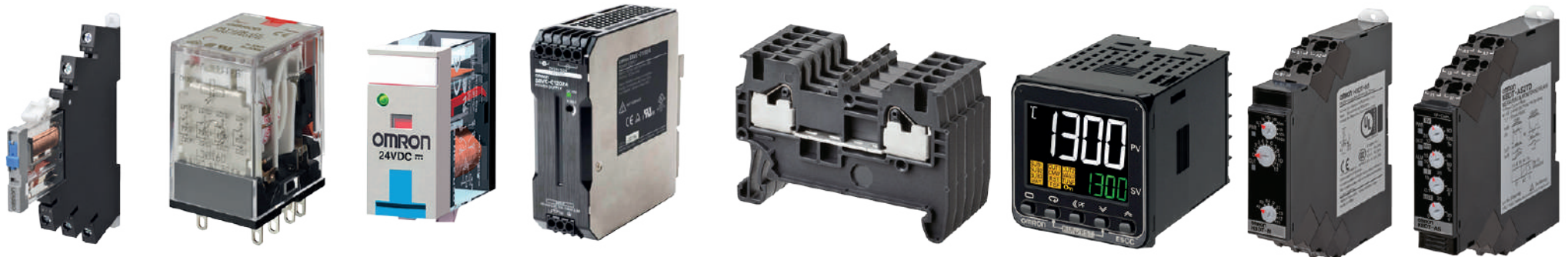


SCHALTSCHRANKKOMPONENTEN



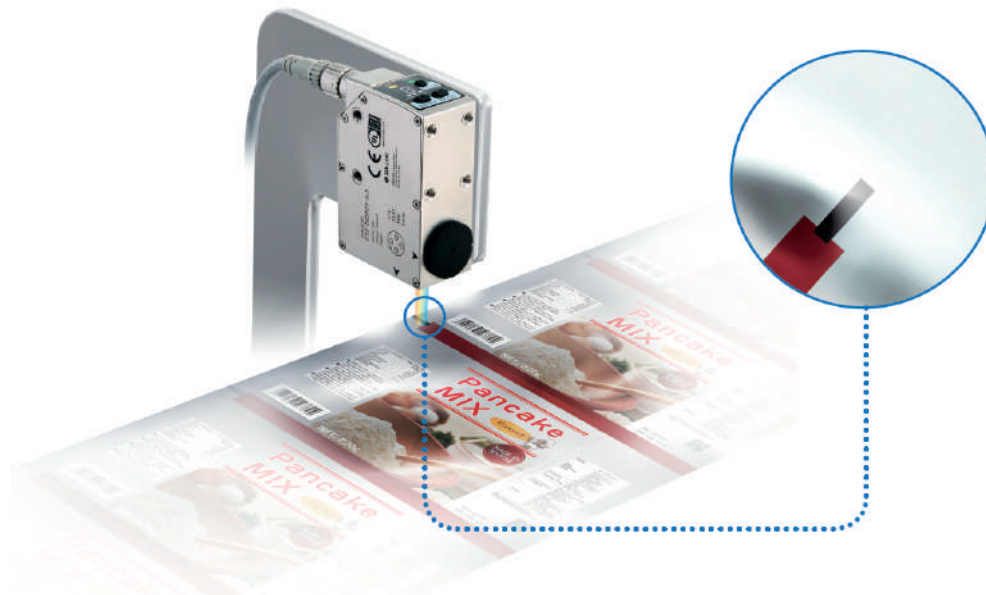
Schaltschrankkomponenten setzen sich zusammen aus unseren Kontrollkomponenten wie Spannungsversorgungen, USV, Zustandsüberwachungen, energieüberwachende Zeitrelais, Zähler oder auch elektronischen Schutzschaltern und den Schaltkomponenten. Es geht hier um das Schalten von Lasten mittels Relais, Halbleiterrelais, aber auch um Schalt- und Drucktaster und Verdrahtungssysteme.

Bei vielen Komponenten steht die Push-In-Plus Technologie zur Verfügung, die Zeit bei der Verdrahtung und Platz im Schaltschrank spart. Durch die einheitliche Bauhöhe der Komponenten wird 20 Prozent des Platzbedarfs eingespart, und es können standardisierte Kabelkanäle verwendet werden.



SENSORIK

Sensorik umfasst den Bereich vom einfachen mechanischen Begrenzungsschalter bis zum hoch präzisen Messsystem. Dazu gehören optische und induktive Sensoren und Prozessgrößen, wie Druck und Durchfluss oder Drehzahl.



EINSATZGEBIETE

- ☑ OPTISCHE SENSOREN, DRUCKMARKEN- UND FARBSENSOREN, LICHTLEITERSENSOREN
- ☑ LICHTGITTER UND BEREICHSENSOREN
- ☑ INDUKTIVE SENSOREN
- ☑ MECHANISCHE SENSOREN, BEGRENZUNGSSCHALTER
- ☑ DREHGEBER
- ☑ KONTAKTSENSOREN
- ☑ PROZESSSENSOREN

SICHERHEITSTECHNIK



Wir ermöglichen es, Sicherheitsstandards einzuhalten und gleichzeitig die Produktivität zu optimieren. Hierzu umfasst unser breites Produktportfolio eine Auswahl spezieller Sicherheitskomponenten für die wichtigsten Entwicklungsbereiche.

UNSER STETIGES BESTREBEN GILT:

- ☉ DER SICHERHEIT FÜR DAS BEDIENPERSONAL
- ☉ DEM EINHALTEN DER SICHERHEITSSTANDARDS
- ☉ EINER REDUKTION VON AUSFALLZEITEN
- ☉ EINER REDUKTION VON WARTUNGSKOSTEN



AUTEM



Deutschmann
your ticket to all buses

Helmholz
COMPATIBLE WITH YOU

OMRON

softing



BUXBAUM AUTOMATION GmbH

Telefon +43/720/704 560
office@myAUTOMATION.at
www.myautomation.at

